



Truelife®  
**SHIELD**

**DIKLA**  
T E X

saiba mais



Atualizado em 28/05/2020.



# A Diklatex

O nosso negócio inspira e expira melhoria contínua em busca de soluções técnicas e tecnológicas que gerem valor ao universo têxtil.

São mais de 40 anos de mercado, vivendo e trabalhando para oferecer cada vez mais funcionalidade aos tecidos, alta performance e bem-estar. Sempre, dia após dia, buscando sermos melhores para que a excelência do nosso trabalho valorize e agregue valor aos produtos feitos com os nossos tecidos.

A vivência com grandes marcas desde o início da nossa história somada a maturidade, a exigência e a experiência trilhada pelo nosso time asseguram a regularidade e constância da qualidade entregue.

Nosso time acredita que o tecido pode ir além!  
É que neste momento, mais do que nunca, ele pode e deve ajudar no bem-estar e proteção das pessoas!



Truelife®  
**SHIELD**

**DIKLA**  
T E X



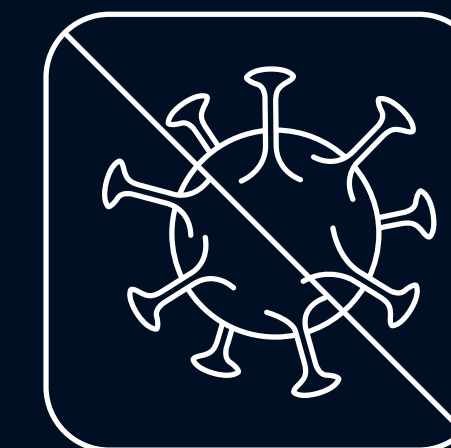
# Como vamos ajudar o mundo?

A Diklatex vem buscando constantemente soluções para garantir a segurança e saúde das pessoas. Por isto criamos uma solução tecnológica para ajudar no combate de diversos tipos de vírus envelopados e não envelopados.

Exemplos: influenza H1N1, H3N2, H5N1, H7N9, vírus sincicial respiratório (RSV) e Coronavírus Humano (229E). Os resultados contra esses vírus demonstraram uma redução superior a 99,9%.

Em relação à eficácia da tecnologia Truelife® SHIELD no COVID 19 (SARS-COV-2), os testes estão em andamento e em breve serão divulgados. No entanto, de acordo com as pesquisas de Li & Liu, 2020, sabe-se que o Coronavírus Humano (229E), já testado, compartilha grandes semelhanças com o SARS-COV-2, isto indica grande possibilidade de inativação do COVID 19 (SARS-COV-2).

Outra forte hipótese da eficácia na inativação do COVID 19 (SARS-COV-2) está baseada na forma de atuação da tecnologia Truelife® SHIELD na estrutura viral. Como a atuação e inativação está ligada a desestabilização do envelope lipídico e ligações com os grupos sulfurosos presente nas proteínas virais, isso faz com que o espectro de inativação viral seja bastante alto.



Truelife®  
**SHIELD**

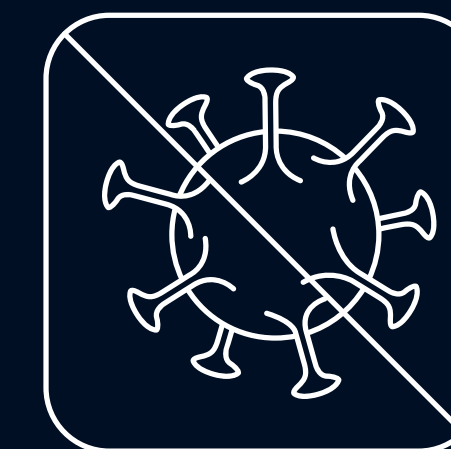
**DIKLA**  
T E X

# Como funciona?

A tecnologia Truelife® SHIELD possui efeito antiviral que garante a inativação e destruição de mais de 99% dos vírus em até 2 minutos, e 100% em até 10 minutos.

A tecnologia Truelife® SHIELD tem a capacidade de atrair e se ligar permanentemente ao vírus. Em sequência ela desestabiliza e rompe o envelope viral com seu duplo mecanismo de ataque derrotando o vírus.

A Truelife® SHIELD também possui o efeito antimicrobiano, que evita o crescimento de fungos e bactérias, e conseqüentemente, reduz odores e manchas no tecido.

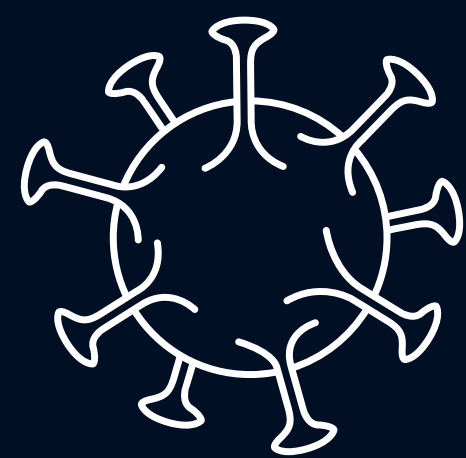


Truelife®  
**SHIELD**

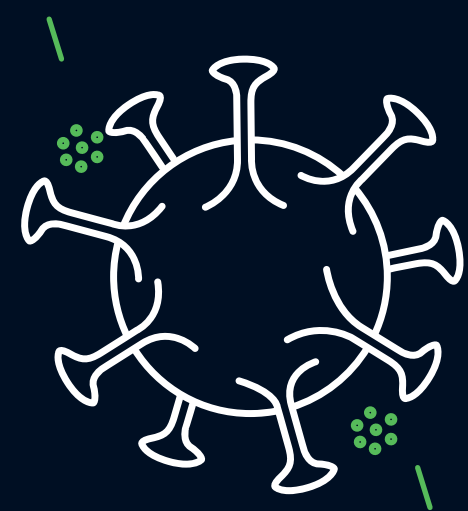
**DIKLA**  
T E X



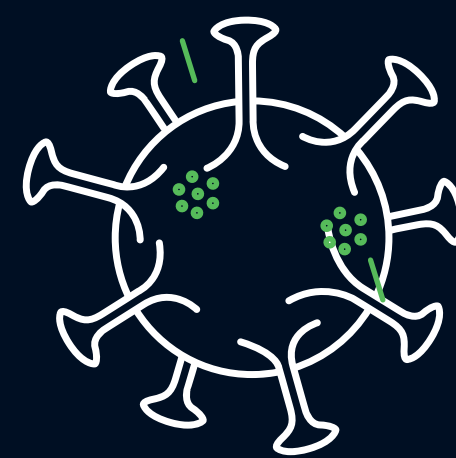
# Como funciona?



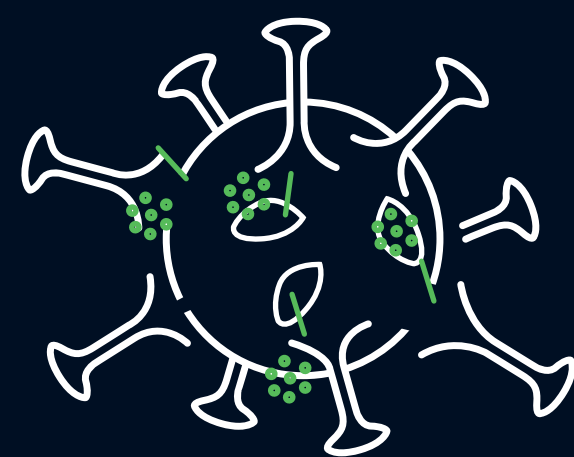
vírus



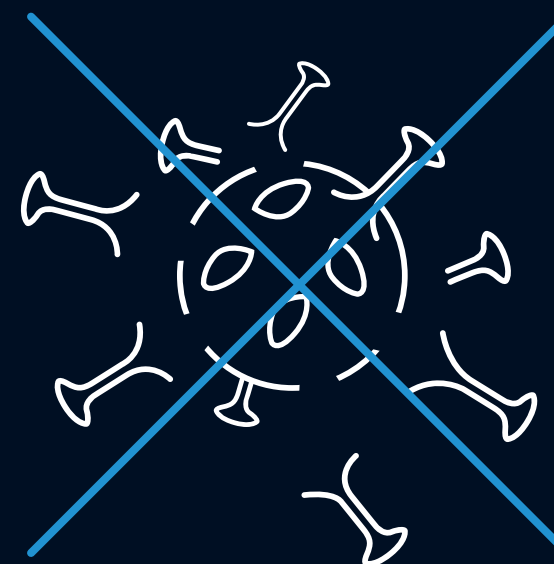
tecnologia  
Truelife® SHIELD  
ativada



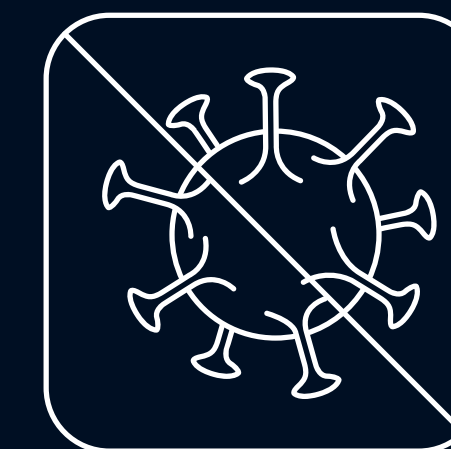
os componentes  
tecnológicos  
se ligam ao vírus...



...desestabilizam e  
rompem a estrutura  
do vírus



com a estrutura  
rompida o vírus  
é inativado

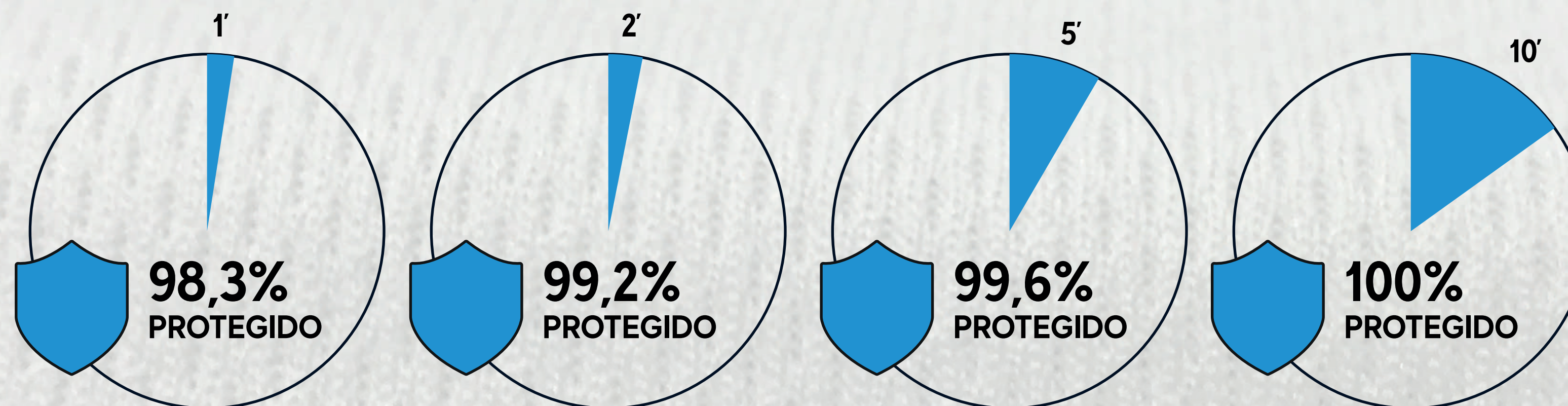


Truelife®  
**SHIELD**





# Truelife® SHIELD em ação



1 MINUTO DEPOIS

98,3% DO VÍRUS  
INATIVADO

2 MINUTOS DEPOIS

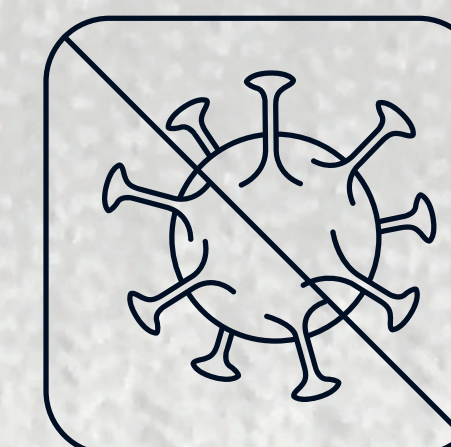
99,2% DO VÍRUS  
INATIVADO

5 MINUTOS DEPOIS

99,6% DO VÍRUS  
INATIVADO

10 MINUTOS DEPOIS

100% DO VÍRUS  
INATIVADO



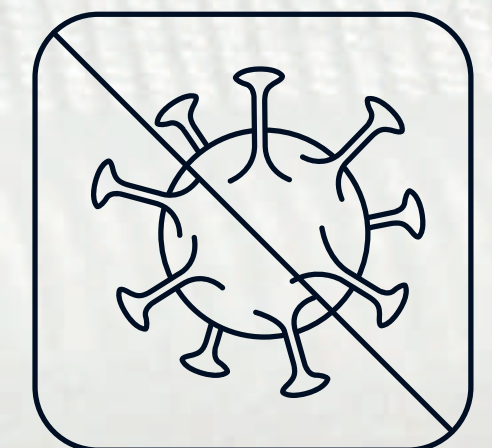
Truelife®  
SHIELD

**DIKLA**  
T E X



# Como nossos tecidos estão sendo testados?

<b>ABNT NBR 14673</b>	Materiais têxteis - Determinação da irritabilidade dérmica (primária e cumulativa).
<b>ABNT NBR 16064</b>	Produtos têxteis para saúde - Campos cirúrgicos, aventais e roupas para sala limpa, utilizados por pacientes e profissionais de saúde e para equipamento - Requisitos e métodos de ensaio.
<b>ISO 18184-2019-06</b>	Textiles – Determination of antiviral activity of textile products.
<b>ISO 20743:2013</b>	Determination of antibacterial activity of textile products.
<b>ISO 6330:2012</b>	Textiles – Domestic washing and drying procedures for textile testing.



Truelife®  
**SHIELD**

**DIKLA**  
T E X



# Perguntas frequentes

## O antiviral inativa o COVID-19?

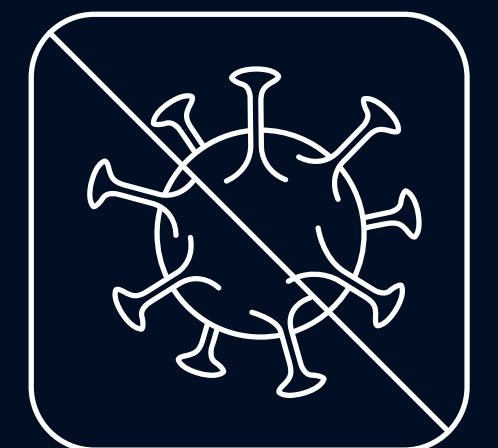
A tecnologia Truelife® SHIELD inativa vírus envelopados, que são da mesma classe do coronavírus, e não envelopados.

## Em quanto tempo o vírus é inativado?

Nos tecidos Diklatex, com a tecnologia Truelife® SHIELD você está protegido desde o momento que se veste. Em até 2 minutos mais de 99% dos vírus são destruídos e 100% em até 10 minutos.

## Como a Truelife® SHIELD funciona?

A tecnologia Truelife® SHIELD tem a capacidade de atrair e se ligar permanentemente ao vírus. Desestabiliza e rompe o envelope viral com seu duplo mecanismo de ataque derrotando o vírus.



Truelife®  
**SHIELD**

**DIKLA**  
T E X



# Perguntas frequentes

**Para que tipos de peças esta tecnologia é indicada?**

Os tecidos com Truelife® SHIELD podem ser usados na confecção de diversos produtos: máscaras faciais, camisetas, jalecos, calças, uniformes e roupas em geral.

**Há alguma regulamentação comprovada?**

Sim, o antiviral Diklatex está dentro das normas: ABNT NBR 14673, ABNT NBR 16064, ISO 18184, ISO 20743, ISO 6330.



Truelife®  
**SHIELD**

**DIKLA**  
T E X

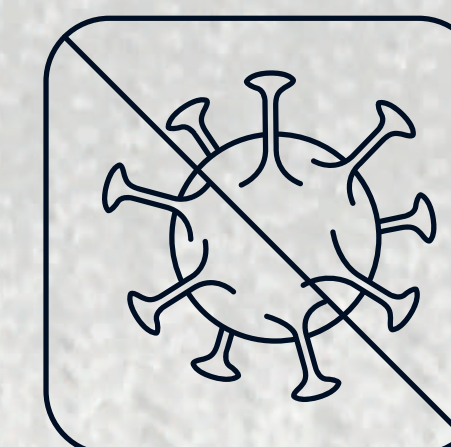
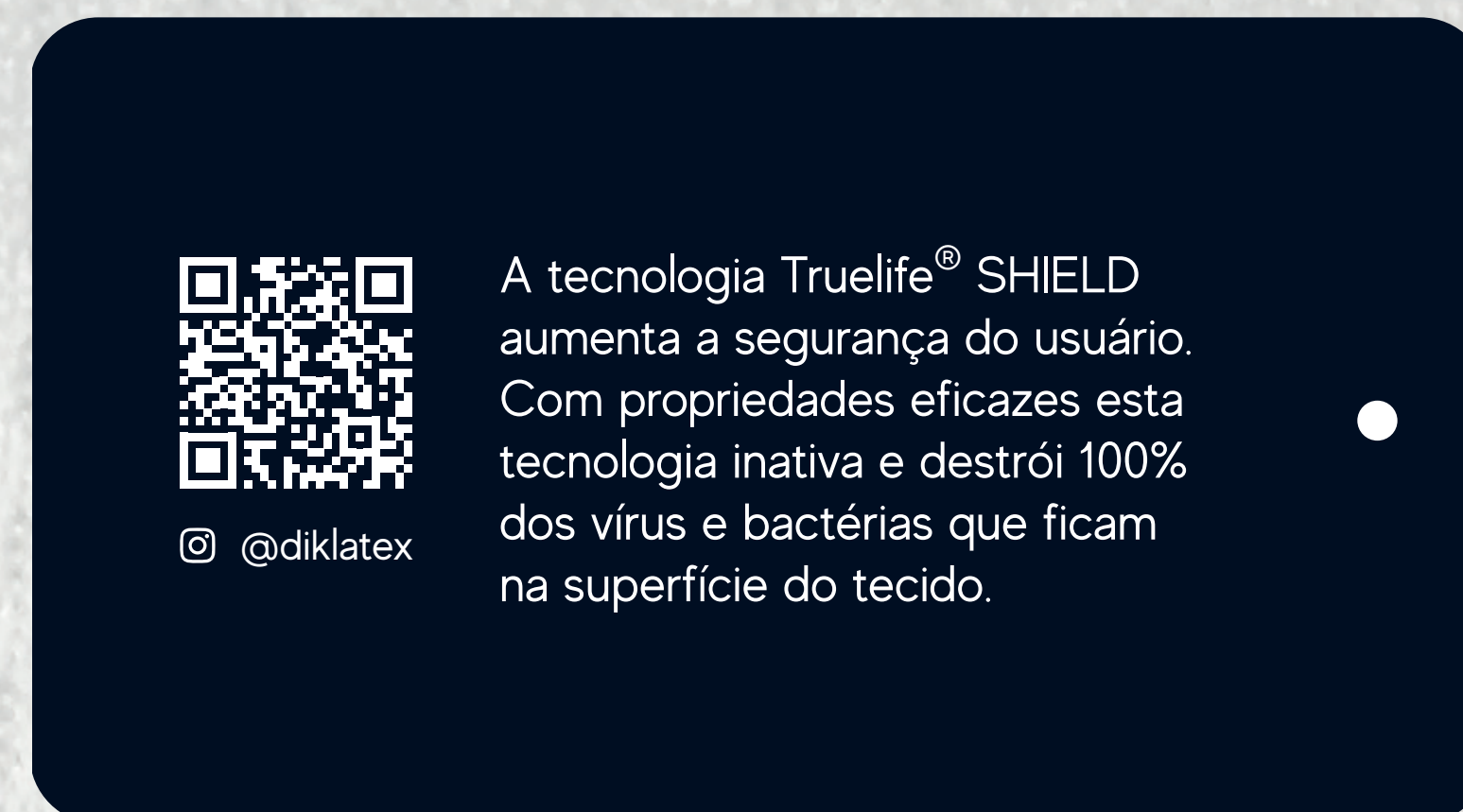
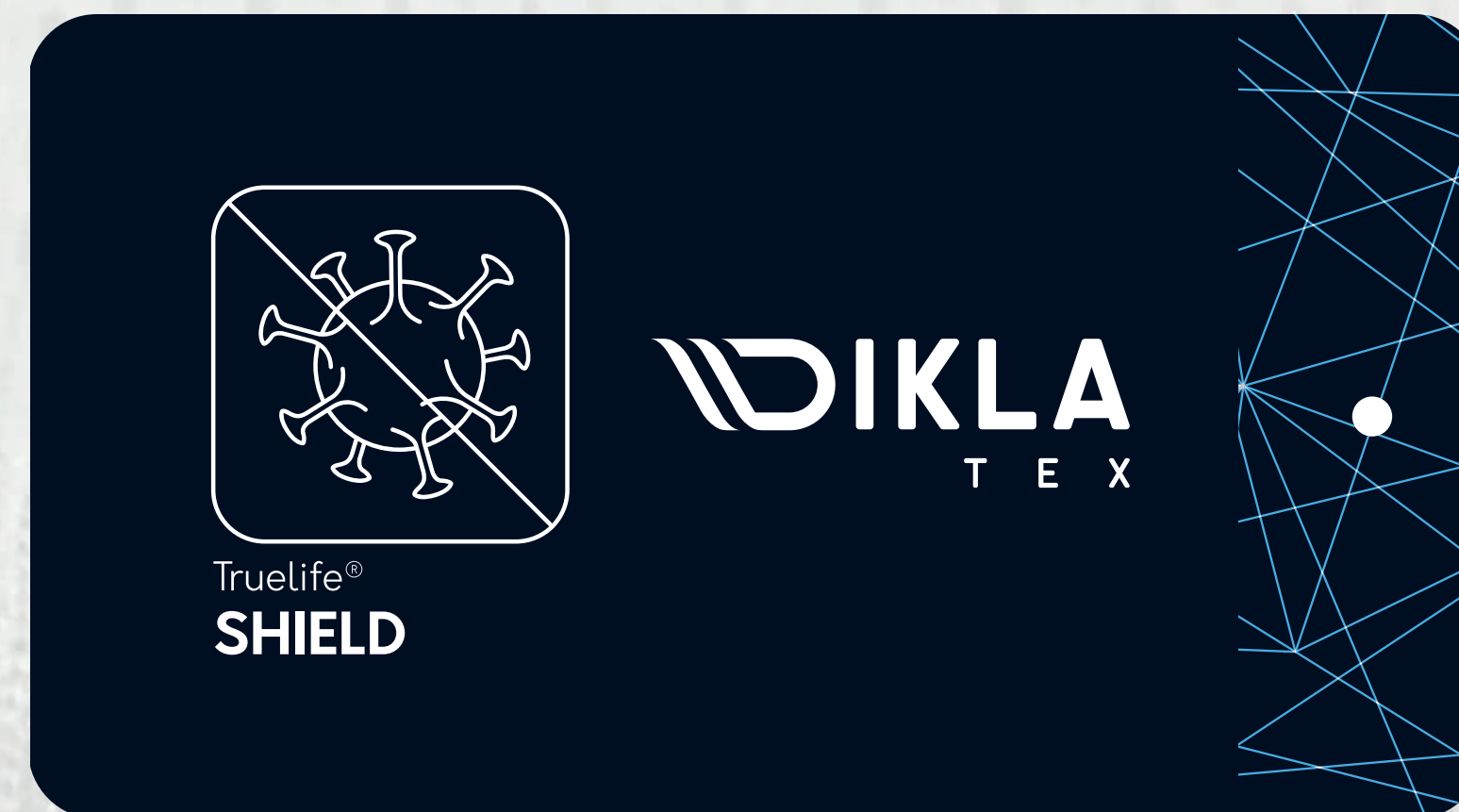


# Truelife® SHIELD tags

Ao adquirir tecidos com a tecnologia Truelife® SHIELD você receberá automaticamente uma quantidade de tags para utilizar em seus produtos.

O cálculo da quantidade de tags é feito a partir da quantidade de metros de tecido adquiridos (1 metro = 1 tag).

**Tamanho do tag: 9 cm x 5 cm.**



Truelife®  
**SHIELD**

**DIKLA**  
T E X





Truelife®  
**SHIELD**

**DIKLA**  
T E X



@diklatex

